

VILUBRÍ

LUBRIFICAÇÃO E ABASTECIMENTO

MANUAL DE INSTRUÇÕES



CARRETEL Ø1/2" P/ ÓLEO LUBRIFICANTE - MANGUEIRA 15M Código: 1018

Obrigado pela sua escolha!

Este manual contém informações vitais sobre o seu produto. Reserve alguns minutos para repassar atentamente o conteúdo para um melhor aproveitamento. Para casos de garantia ou dúvidas, entre em contato.

www.vilubri.com.br

Nota: Os avisos, cuidados e instruções discutidos neste manual não podem abranger todas as condições e situações possíveis que podem ocorrer. Deve ser entendido pelo operador que bom senso e cautela são fatores que não podem ser incorporados a este produto, mas devem ser fornecidos pelo operador.

INFORMAÇÕES TÉCNICAS

Código	1018
Mangueira(m)	15
Entrada (NPT)	Ø1/2"
Material	Aço
Retração	Automática
Pressão Máx. de Trabalho	até 2000 psi-138 bar
Dimensões (mm)	510x280x550
Peso (Kg)	21,9

UTILIZAÇÃO

Sistemas de lubrificação com óleo. Indicado para enrolar mangueira de diesel evitando desgaste e contaminação da mesma. Manter o local de trabalho organizado e obter maior praticidade.

RECOMENDAÇÕES DE SEGURANÇA

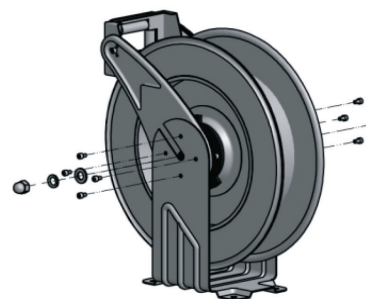
1. Antes de montar o carretel de mangueira, certifique-se de que a pressão da linha de alimentação não excede a pressão máxima de trabalho do carretel da mangueira;
2. Desembale e examine o carretel no tocante a danos. Gire com a mão para verificar se funciona livremente;
3. Verifique se está completo;
4. Posicione o carretel no chão, parede ou teto. Prenda no lugar utilizando quatro parafusos de montagem;
5. Dependendo de onde o carretel for colocado poderá ser necessário ajustar o batente da mangueira corretamente.

ATENÇÃO

Adote extremo cuidado; Carretel sob tensão. Evite soltar o mecanismo de fecho.

TENSÃO DA MOLA

- Se necessário regule a tensão da mola no carretel acrescentando ou retirando voltas da mangueira do carretel, uma volta por vez, até ser obtida a tensão desejada;
- Acrescente voltas para aumentar a tensão;
- Retire voltas para diminuir a tensão;
- Puxe a mangueira até a lingueta do fecho ficar enganchada. Solte o batente da mangueira; a seguir, acrescente voltas e diminua as voltas;
- **Cuidado:** Ao acrescentar voltas da mangueira, tome cuidado para não exceder a capacidade de mola do mecanismo de enrolamento;
- Acrescente apenas voltas suficientes da mangueira para obter a tensão desejada;
- Se a mola for tensionada em demasia, ocorrerão danos ao mecanismo de enrolamento.



Ajustes | Tensão da mola

REGULAGEM NO BATENTE DA MANGUEIRA

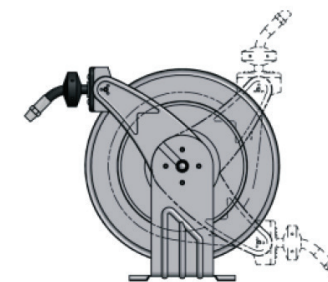
Desenrole a mangueira até a lingueta do fecho ficar enganchada. O batente da mangueira poderá ser regulado soltando-se os parafusos com fenda. Desloqueie o batente para a posição desejada e aperte os parafusos antes de puxar a mangueira para desengatar a lingueta do fecho.

PRECAUÇÕES DE SEGURANÇA

1. Certifique-se que a linha de pressão de entrada não exceda a escala de pressão de operação para seu modelo de carretel;
2. Use proteção apropriada para os olhos e mãos quando montar e usar o carretel;
3. Use sabão e água quando checar vazamentos;
4. Mantenha crianças afastadas da área de trabalho.
5. Não empurre ou puxe a mangueira a força. Retroceda a mangueira com cuidado para não causar acidentes.

RETIRADA E POSICIONAMENTO DO BRAÇO-GUIA

- Desenrole a mangueira até a lingueta do trico ficar enganchada. Retire o batente retirando os parafusos com fenda;
- Desengate a lingueta do trico mantendo o carretel firmemente imobilizado. Gire o carretel em aproximadamente duas ou três voltas na direção da mola de acionamento até a tensão ser retirada;
- Retire as porcas e arruelas que mantém o braço-guia presos à base;
- Gire o braço-guia e ajuste para qualquer das três posições sugeridas;
- Recomendam-se as posições do braço-guia em função de cada aplicação de montagem;
- Recoloque e aperte as porcas e arruelas;
- Aperte a mola atuadora girando o carretel duas ou três voltas e engate a lingueta do fecho;
- Puxe a mangueira através da abertura do rolo no braço-guia e torne a colocar o batente da mangueira.

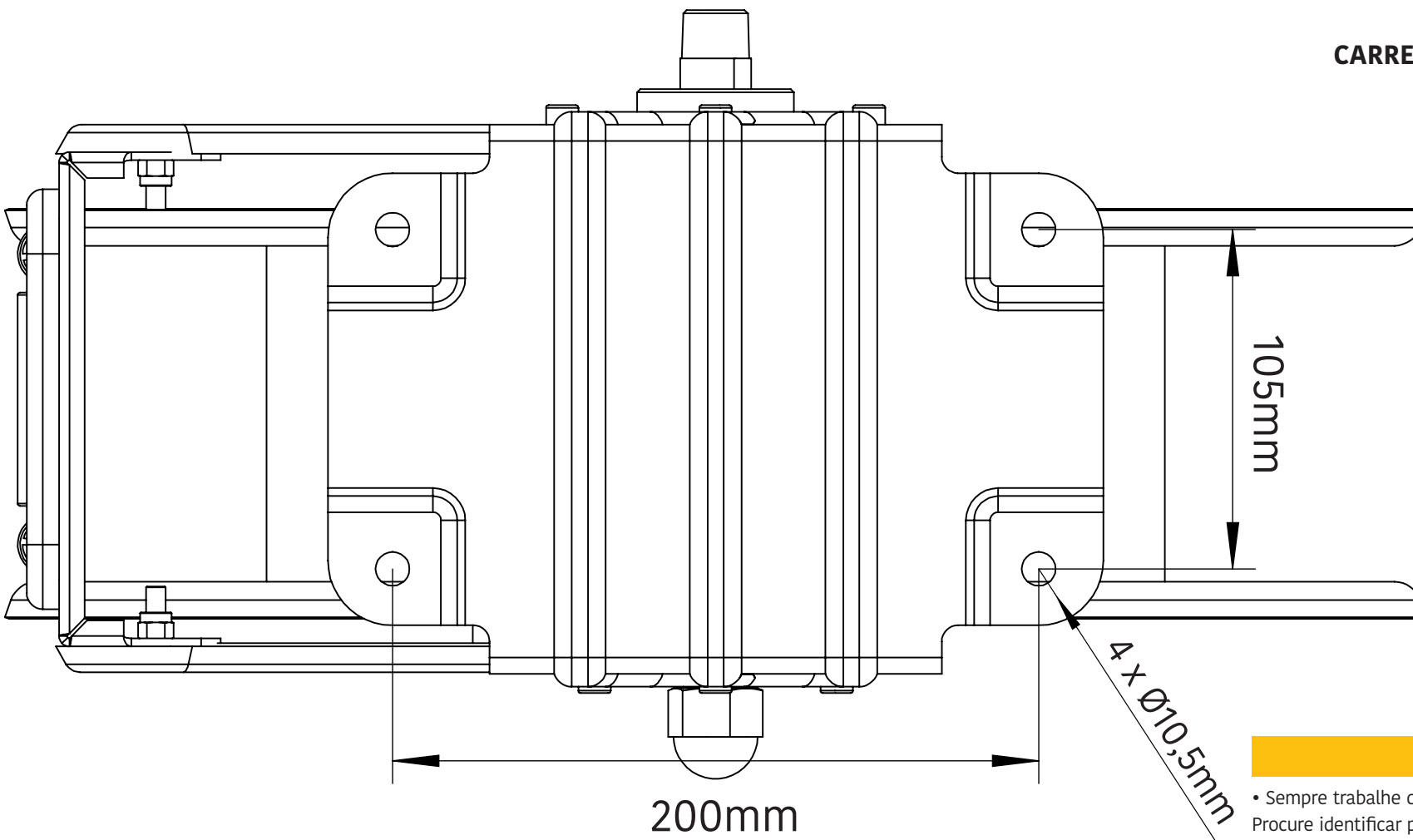


Retirada e posicionamento da guia

Importado por: VA Importação e Distribuição Ltda.
Av. Central Firenze, 869 | Pachecos - Palhoça/SC
CEP: 88134-842 - CNPJ: 15.183.044/0001-71
E-mail: vilubri@vaimportacao.com.br
Para mais informações acesse: www.vilubri.com.br

VILUBRÍ
LUBRIFICAÇÃO E ABASTECIMENTO

DIAGRAMA DE PERFURAÇÃO
CARRETEL Ø1/2" P/ ÓLEO LUBRIFICANTE -
MANGUEIRA 15M
Código: 1018



ATENÇÃO

- Sempre trabalhe com segurança dentro do seu ambiente de trabalho. Procure identificar possíveis pontos que possam causar algum acidente ou trabalho perigoso.
- Se o seu Carretel Ø1/2" p/ Óleo Lubrificante - Mangueira 15m apresentar algum defeito de funcionamento, não permita que pessoas inabilitadas tentem consertá-lo. Utilize nossa Assistência Técnica que possui pessoal especializado e peças originais. Entre em contato com o nosso Serviço de Atendimento - SAC.

Segunda a Sexta
das 8h às 18h

Email: vilubri@vaimportacao.com.br

Importado por: VA Importação e Distribuição Ltda.
Av. Central Firenze, 869 | Pachecos - Palhoça/SC
CEP: 88134-842 - CNPJ: 15.183.044/0001-71
Assistência técnica: +55 (48) 98870.1403
E-mail: assistencia@vaimportacao.com.br
Para mais informações acesse: www.vilubri.com.br

VILUBRI
LUBRIFICAÇÃO E ABASTECIMENTO

Descrição

Largura entre Furos	105 mm
Mangueira	Ø1/2"
Mangueira (m)	15 m