

VILUBRÍ

LUBRIFICAÇÃO E ABASTECIMENTO
MANUAL DE INSTRUÇÕES



BOMBA P/ ÓLEO LUBRIFICANTE 230V 9-15L/MIN
Código: 2146

Obrigado pela sua escolha!

Este manual contém informações vitais sobre o seu produto. Reserve alguns minutos para repassar atentamente o conteúdo para um melhor aproveitamento. Para casos de garantia ou dúvidas, entre em contato.

www.vilubri.com.br

Nota: Os avisos, cuidados e instruções discutidos neste manual não podem abranger todas as condições e situações possíveis que podem ocorrer. Deve ser entendido pelo operador que bom senso e cautela são fatores que não podem ser incorporados a este produto, mas devem ser fornecidos pelo operador.

INFORMAÇÕES TÉCNICAS

Código	2146
Vazão (l/min)	9-15
Tensão (v)	230
Frequência	60 Hz
Potência (w)	1000
Corrente	4.5A
RPM	1400
Pressão Máx.:	12 Bar - 175 PSI
Fluido	óleo lubrificante até SAE 90

UTILIZAÇÃO

A Bomba P/ Óleo Lubrificante 230V 9-15l/min é ideal para oficinas, indústrias e locais que demandam transferência de óleo lubrificante em média ou alta escala. Com funcionamento por engrenagens e válvula by-pass integrada, oferece eficiência, precisão, segurança e controle de pressão e fluxo. Seu uso agiliza o processo, aumenta a produtividade e reduz custos, sendo indispensável para operações eficientes.

ATENÇÃO

ÁGUA, GASOLINA E GLP SÃO EXPRESSAMENTE PROIBIDOS.

INSTALAÇÃO E OPERAÇÃO

1. Fixe a bomba em seu tanque ou estrutura apropriada.
2. Conecte uma mangueira de sucção, com conexão de 1", na entrada da bomba (indicada por uma seta em sua estrutura, que indica o sentido do fluxo).
3. Conecte a mangueira de transferência, com conexão de 1", na saída da bomba.

CERTIFIQUE-SE DE QUE AS MANGUEIRAS SEJAM CONECTADAS NO SENTIDO CORRETO, DE ACORDO COM O MODELO ADQUIRIDO.

4. É recomendada a utilização de uma válvula com gatilho, para controle de fluxo.
5. Ligue o equipamento à uma fonte de energia apropriada, certificando-se de que a mesma supre as necessidades do produto de acordo com suas especificações.

6. Para operação do equipamento, após a instalação, basta acionar a chave interruptora localizada na bomba e acionar o gatilho para início da operação.

7. Para a finalização da transferência, deve-se soltar o gatilho e desliga-la dentro do período de resistência da válvula By-pass, evitando danos ao equipamento

ATENÇÃO

Este produto deve ser utilizado somente com óleo lubrificante.

Utilização:
25 minutos em operação
25 minutos em repouso

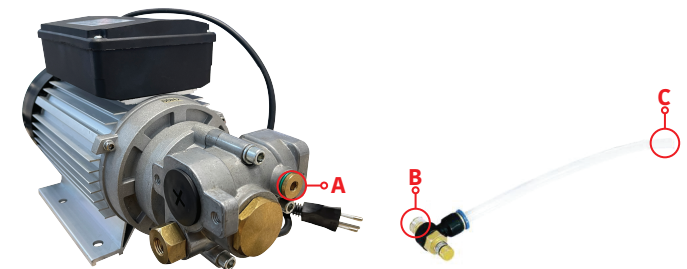
PROBLEMAS E SOLUÇÕES

Problema	Razões	Soluções
O motor não está girando	Energia insuficiente	Verifique o fornecimento de energia, adeque de acordo com a especificação técnica.
	Engrenagens obstruídas	Verifique se o rotor está obstruído ou danificado. Libere o rotor ou substitua.
	Problemas no motor elétrico	Contate a assistência técnica.
Vazão baixa ou nula	Baixo nível de fluido no tanque.	Verifique o nível do tanque.
	Válvula de pé bloqueada ou danificada	Limpe a válvula de pé, substitua se necessário.
	Filtro bloqueado	Limpe o filtro.
	Excessiva pressão de sucção	Abaixe a bomba em relação ao nível do fluido para ajustar a sucção.
	Bomba funcionando com by-pass aberto	Utilize menos metros de mangueira ou aumente o diâmetro da mangueira.
	Válvula de by-pass bloqueada	Desmonte a válvula, limpe e reinstale.
	Ar entrando no sistema	Verifique as vedações.
	Estreitamento na mangueira	Utilize mangueiras adequadas à vazão.
Ruído excessivo	Baixa velocidade de rotação	Verifique a voltagem, ajuste ou use cabos com maior diâmetro.
	Cavitação	Reduza a pressão da linha.
	Funcionamento irregular do by-pass	Dispense líquido até que o sistema esteja livre de ar.
A bomba não succiona	Ar no sistema	Verifique as vedações.
	Mangueira de sucção bloqueada	Remova as impurezas da mangueira.

INSTALAÇÃO DA VÁLVULA DE ALÍVIO

Este equipamento é munido de uma válvula de alívio externa, podendo ser utilizada em operações de grande demanda, onde se gera muita pressão interna em sua galéria.

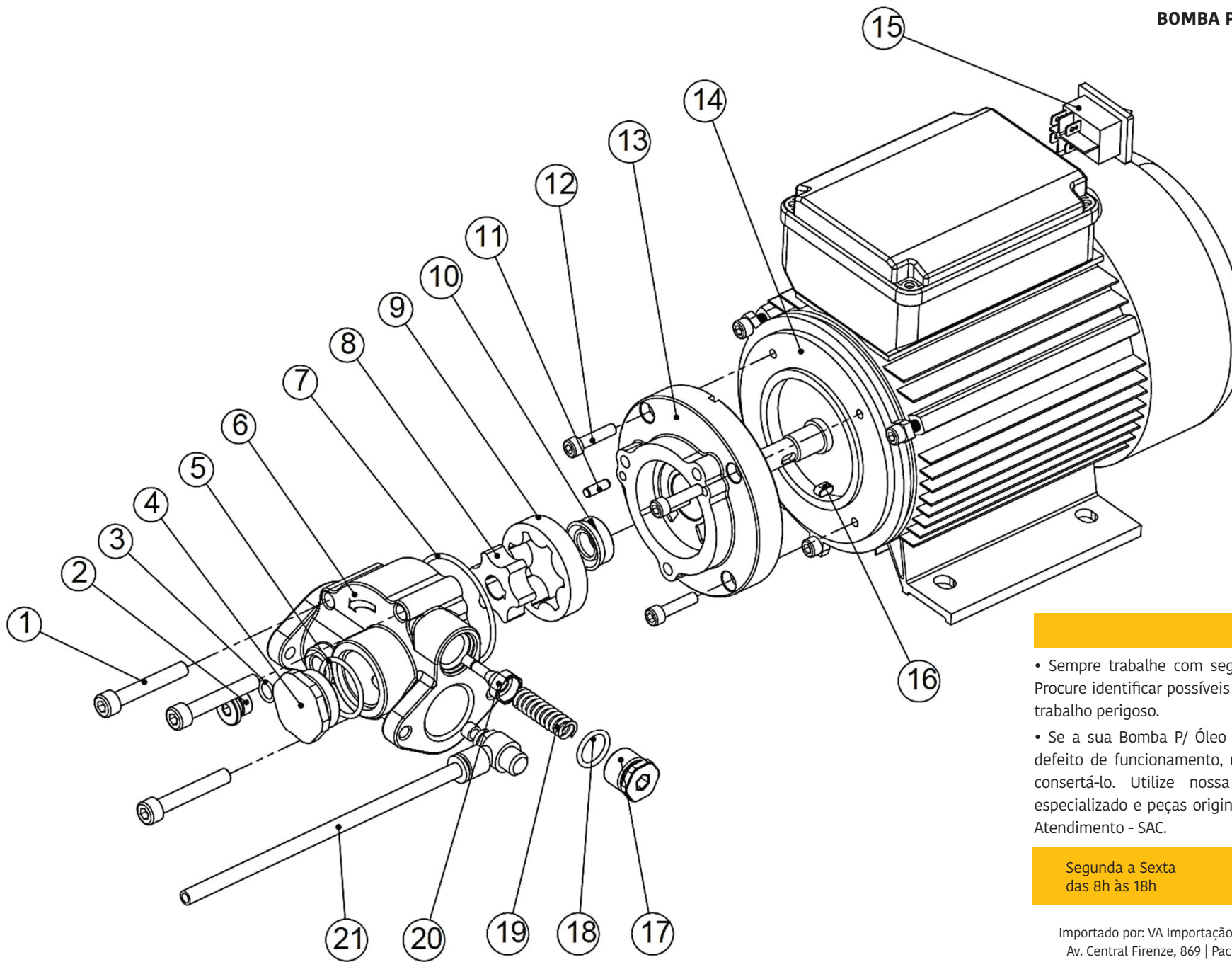
1. Retire o plugue (A) com auxílio de uma chave Allen.
2. Rosqueie a entrada da Válvula (B) no lugar do plugue retirado.
3. Prepare um tambor ou recipiente para receber o óleo expelido e direcione o tubo até o mesmo.
4. Inicie a operação de transferência.



Importado por: VA Importação e Distribuição Ltda.
Av. Central Firenze, 869 | Pachecos - Palhoça/SC
CEP: 88134-842 - CNPJ: 15.183.044/0001-71
E-mail: vilubri@vaimportacao.com.br
Para mais informações acesse: www.vilubri.com.br

VILUBRÍ
LUBRIFICAÇÃO E ABASTECIMENTO

VISTA EXPLODIDA
BOMBA P/ ÓLEO LUBRIFICANTE 230V 9-15L/MIN
Código: 2146



Nº	Descrição
1	Parafuso Allen M8x50mm
2	Tampa do Eliminador de Ar
3	Anel O'ring
4	Plugue G1"
5	Anel O'ring
6	Voluta
7	Anel O'ring
8	Engrenagem Interna
9	Engrenagem Externa
10	Retentor 15 x 26 x 10.8mm
11	Pino Elástico 5x15mm
12	Parafuso Allen M6x25mm
13	Base do Rotor
14	Motor Completo
15	Interruptor
16	Chaveta
17	Plugue do By-pass
18	Anel O'ring
19	Mola do By-pass
20	Válvula By-pass
21	Válvula de Alívio

ATENÇÃO

- Sempre trabalhe com segurança dentro do seu ambiente de trabalho. Procure identificar possíveis pontos que possam causar algum acidente ou trabalho perigoso.
- Se a sua Bomba P/ Óleo Lubrificante 230v 9-15l/min apresentar algum defeito de funcionamento, não permita que pessoas inabilitadas tentem consertá-lo. Utilize nossa Assistência Técnica que possui pessoal especializado e peças originais. Entre em contato com o nosso Serviço de Atendimento - SAC.

Segunda a Sexta
 das 8h às 18h

Email: vilubri@vaimportacao.com.br

Importado por: VA Importação e Distribuição Ltda.
 Av. Central Firenze, 869 | Pachecos - Palhoça/SC
 CEP: 88134-842 - CNPJ: 15.183.044/0001-71
Assistência técnica: +55 (48) 98870.1403
 E-mail: assistencia@vaimportacao.com.br

Para mais informações acesse: www.vilubri.com.br

VILUBRI
 LUBRIFICAÇÃO E ABASTECIMENTO