

VILUBRÍ

LUBRIFICAÇÃO E ABASTECIMENTO

MANUAL DE INSTRUÇÕES



BOMBA INDUSTRIAL ATÉ 85L/MIN - 5M DE MANGUEIRA Código: 2390 | 2391

Obrigado pela sua escolha!

Este manual contém informações vitais sobre o seu produto. Reserve alguns minutos para repassar atentamente o conteúdo para um melhor aproveitamento. Para casos de garantia ou dúvidas, entre em contato.

www.vilubri.com.br

Nota: Os avisos, cuidados e instruções discutidos neste manual não podem abranger todas as condições e situações possíveis que podem ocorrer. Deve ser entendido pelo operador que bom senso e cautela são fatores que não podem ser incorporados a este produto, mas devem ser fornecidos pelo operador.

INFORMAÇÕES TÉCNICAS

Código	2390	2391
Vazão (l/min)	85	85
Tensão (V)	220	380
Potência (W)	740	740
Frequência (Hz)	60	60
Mangueira	5M	5M
Material	Aço	Aço

UTILIZAÇÃO

Bomba industrial, equipada com bico de abastecimento automático e capacidade de vazão de 85 L/min, projetada especialmente para uso em centrais de abastecimento. Conta com um gabinete de aço robusto, desenvolvido para oferecer proteção máxima aos componentes internos e garantir maior segurança para os operadores e colaboradores durante o manuseio do equipamento.

MANUTENÇÃO

Para garantir o funcionamento ideal do equipamento, é recomendada a limpeza periódica de sua parte externa, além da verificação constante de possíveis sinais de danos ou vazamentos. Caso presentes, os seguintes componentes devem ser inspecionados regularmente e substituídos, se necessário, para prevenir impactos ao meio ambiente, além de evitar danos físicos ou materiais:

- Carcaça;
- Mangueira de abastecimento;
- Bico de abastecimento.

OPERAÇÃO

Siga estas instruções para efetuar o abastecimento:

A. Antes de iniciar a operação, zerar o Indicador de Volume, através do Manípulo, girando o mesmo no sentido horário.

B. Retire o bico de abastecimento do alojamento, acione a chave de força do motor.

C. Insira o bico de abastecimento no bocal do tanque, e libere o fluxo de combustível acionando o gatilho do bico de abastecimento.

D. Abasteça a quantidade desejada, interrompa o fluxo de combustível desarmando o gatilho do bico de abastecimento.

E. Insira o bico novamente no alojamento, e desligue a chave de força do motor.

SEGURANÇA

Prevenção de Explosões e Incêndios
Vazamentos ou derramamentos de combustíveis liberam vapores, que podem estar presentes até mesmo durante o abastecimento, criando uma atmosfera explosiva ao redor da ilha de abastecimento. Qualquer fonte de ignição pode representar um risco significativo de explosão ou incêndio. Para minimizar esses perigos, siga as recomendações abaixo:

Instalação de Barreiras de Contenção de Fluidos

Coloque canaletas ao redor do ponto de abastecimento para evitar que, em caso de vazamento, o fluido se espalhe. Essas canaletas devem estar conectadas a uma caixa separadora de óleo para o correto gerenciamento dos resíduos.

INSTALAÇÃO

Obra Civil

A preparação da obra civil é de responsabilidade do cliente. O equipamento deve ser instalado sobre uma base de alvenaria ou aço, com dimensões que excedam o tamanho da bomba em pelo menos 10 cm na largura e na profundidade. A altura da base deve variar entre 10 e 18 cm em relação à pista de abastecimento, para evitar que o veículo, ao ser posicionado para o abastecimento, colida com a bomba de combustível. É fundamental garantir que a base esteja devidamente nivelada. Além disso, recomenda-se instalar um "sump" sob a bomba para coletar possíveis vazamentos.

Tubulação de Sucção

A tubulação de sucção deve ser instalada conforme as normas técnicas aplicáveis de cada estado, conectando-se ao reservatório. O diâmetro mínimo da tubulação deve ser de 1½".

PRECAUÇÕES

Ao realizar qualquer manutenção neste equipamento, é imprescindível seguir as medidas de segurança abaixo:

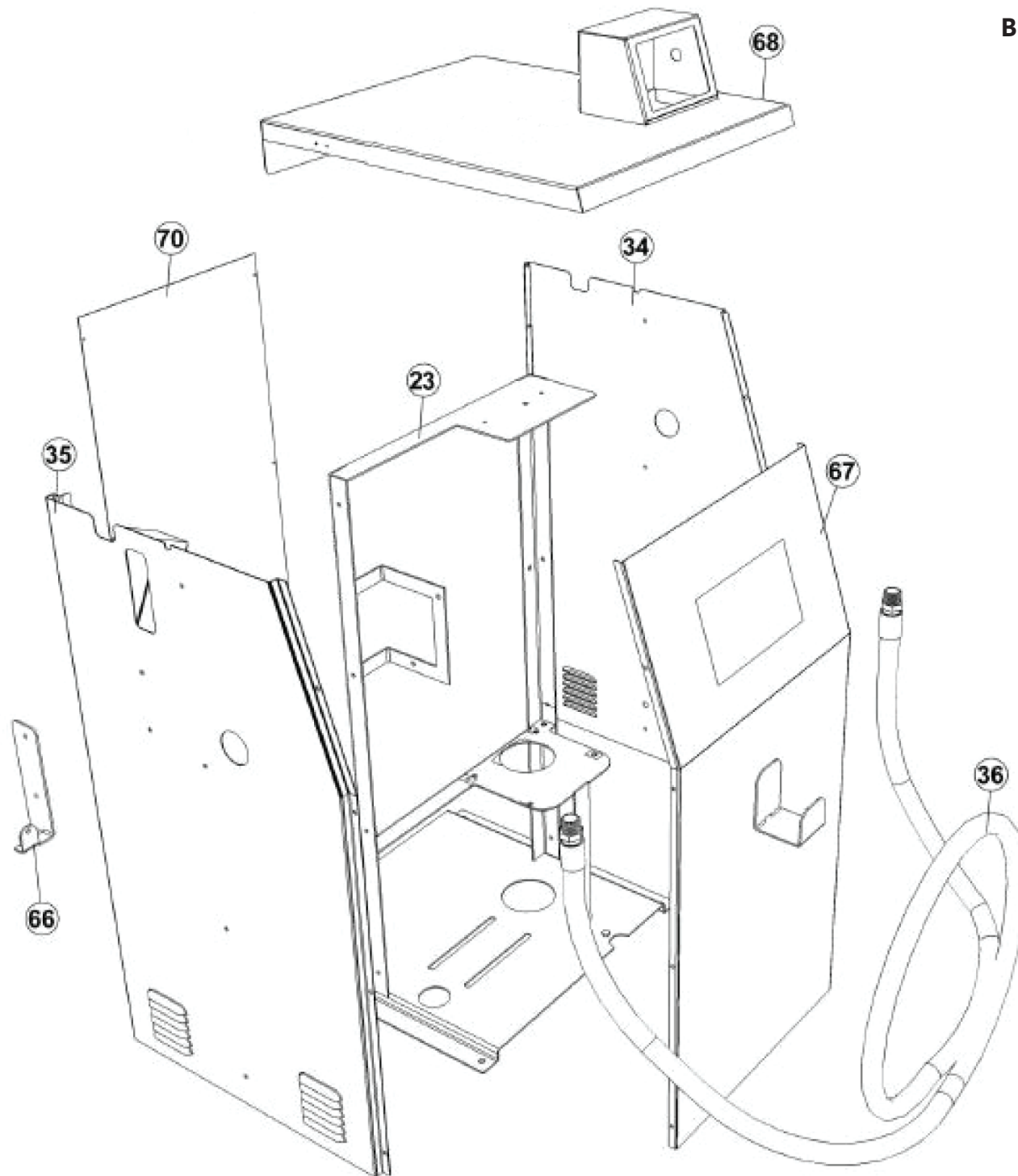
- Utilize fitas de segurança, cones e barricadas para isolar a área afetada.
- Desligue completamente a energia elétrica da unidade de abastecimento envolvida.
- Garanta a evacuação de todas as pessoas e veículos não autorizados da área de trabalho.

Proibição de fontes de ignição: Não acenda fósforos, isqueiros ou utilize quaisquer objetos que possam gerar faíscas, pois isso pode inflamar os vapores de combustível, resultando em incêndios ou explosões.

Importado por: VA Importação e Distribuição Ltda.
Av. Central Firenze, 869 | Pachecos - Palhoça/SC
CEP: 88134-842 - CNPJ: 15.183.044/0001-71
Assistência técnica: +55 (48) 98870.1403
assistencia@vaimportacao.com.br
E-mail: vilubri@vaimportacao.com.br
Para mais informações acesse: www.vilubri.com.br

VILUBRÍ
LUBRIFICAÇÃO E ABASTECIMENTO

VISTA EXPLODIDA - COMPONENTES EXTERNOS
BOMBA INDUSTRIAL ATÉ 85L/MIN - 5M DE MANGUEIRA
Código: 2390 | 2391



Nº	Descrição
23	Estrutura
34	Tampa lateral
35	Tampa lateral
36	Mangueira 1" 5 m
66	Suporte
67	Tampa dianteira
68	Tampa superior
70	Tampa traseira

Importado por: VA Importação e Distribuição Ltda.
Av. Central Firenze, 869 | Pachecos - Palhoça/SC
CEP: 88134-842 - CNPJ: 15.183.044/0001-71
Assistência técnica: +55 (48) 98870.1403
assistencia@vaimportacao.com.br
E-mail: vilubri@vaimportacao.com.br
Para mais informações acesse: www.vilubri.com.br

VILUBRI
LUBRIFICAÇÃO E ABASTECIMENTO

